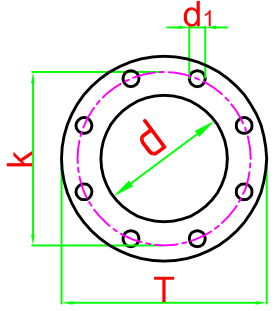


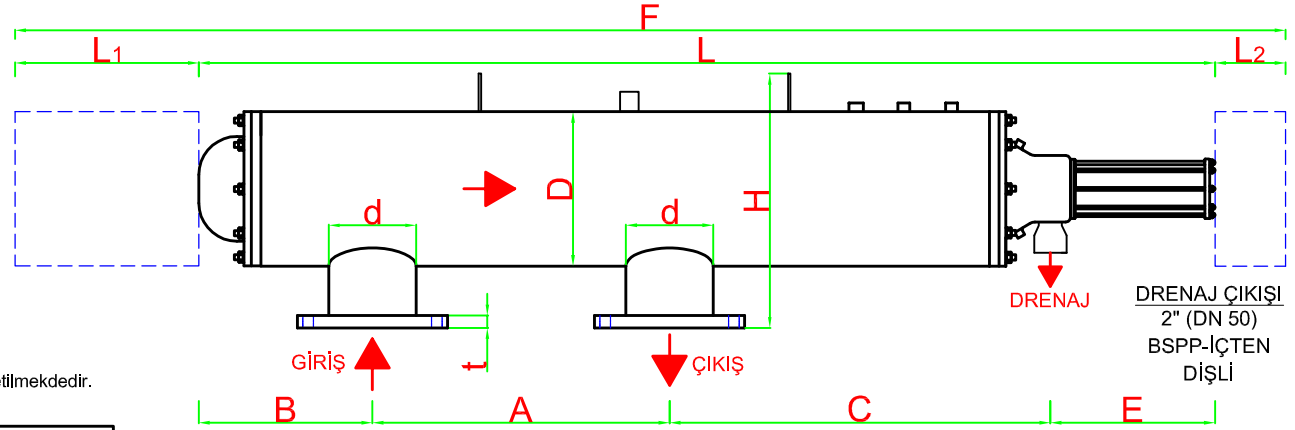
FİLTernoX PFH MODELLERİN TEKNİK ÖZELLİKLERİ



n: çevrede delik sayısı



Bakım boşlukları



Geri yıkama kontrolü; hidrolik veya elektrik kontrollü olarak, iki biçimde Opsiyonel üretilmektedir. Yüksek basınç, yüksek sıcaklık ve farklı malzemeler için özel imalat yapılmaktadır.

Gövde malzemesi:	AISI 304L (316L Opsiyonel)
Filtre elemanı malzemesi:	AISI 316L
Max.Çalışma basıncı:	10 bar
Geri yıkama sırasında gerekli min. giriş basıncı:	2 bar
Max. çalışma sıcaklığı:	60 °C
Max. debide yük kaybı:	0.2 bar
Yaklaşık geri yıkama süresi:	20-30 sn. max.
Yaklaşık geri yıkama su sarfiyatı:	150-200 lt/geri yıkama
Kontrol sistemi:	Hidrolik veya Elektrik Kont.

FİLTRE MODELLERİ	ANMA ÇAPı		FLANŞ ÖLÇÜLERİ ND 10 - DIN 2576						A min.	L	L1	L2	F	B	C	E	D	H	AĞIRLIK (kg.)		MAX. DEBİ m ³ /h	YÜZEY ALANI cm ²
	inch	DN	d mm	T	k	d1	n	t											DOLU	BOŞ		
PFH 110404	4	100	114.3	220	180	18	8	20	900	1970	1300	500	3770	280	455	340	10"	455	175	95	100	4800
PFH 110604	4	100	114.3	220	180	18	8	20	900	2445	1700	500	4645	320	895	340	10"	455	220	110	100	7200
PFH 110406	6	150	168.2	285	240	22	8	22	900	1970	1300	500	3770	280	455	340	10"	455	190	105	120	4800
PFH 110606	6	150	168.2	285	240	22	8	22	900	2445	1700	500	4645	315	890	340	10"	455	235	120	140	7200
PFH 112406	6	150	168.2	285	240	22	8	22	900	2055	1300	500	3855	320	495	340	12"	535	275	115	180	4800
PFH 112606	6	150	168.2	285	240	22	8	22	900	2585	1700	500	4785	390	960	340	12"	530	300	135	200	7200
PFH 112608	8	200	219.1	340	295	22	8	24	900	2585	1700	500	4785	390	960	340	12"	530	310	140	320	7200
PFH 112610	10	250	273.1	395	350	22	12	26	900	2585	1700	500	4785	390	960	340	12"	535	325	150	400	7200

Ölçüler milimetredir.

Antel-Filternox, bu resimde yer alan ürünlerin teknik özelliklerinde, önceden haber vermeksizin değişiklik yapma hakkını saklı tutar. Bu çizimin bütün hakları ANTEL ARITMA TESİSLERİ İNŞ.SAN.ve TIC.A.Ş.ne aittir.Yazılı izn alınmadan çoğaltılamaz veya üçüncü şahıslara verilemez.