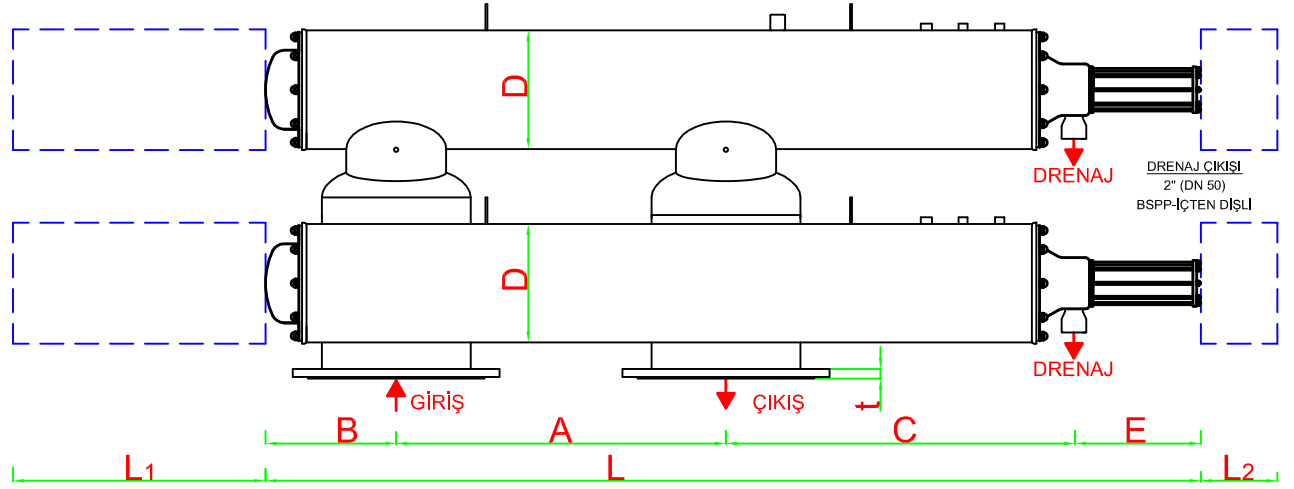
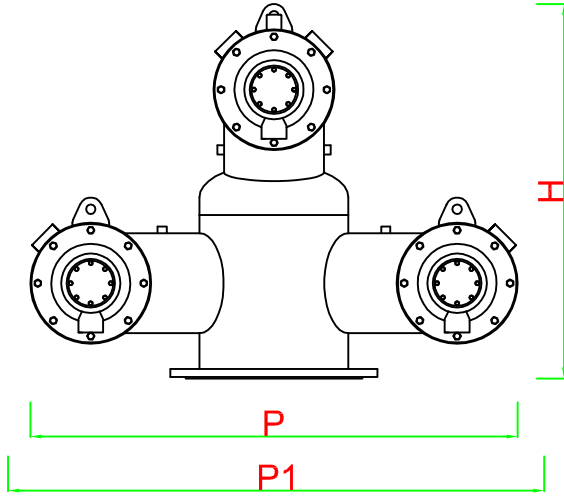
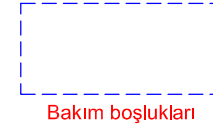
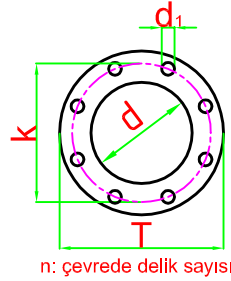


## FILTERNOX TRIPLET MODELLERİN TEKNİK ÖZELLİKLERİ



Yüksek basınç, yüksek sıcaklık ve farklı malzemeler için özel imalat yapılmaktadır.

Gövde malzemesi:	AISI 304L (316L Opsiyonel)
Filtre elemanı malzemesi:	AISI 316L
Max.Çalışma basıncı:	10 bar
Geri yıkama sırasında gerekli min. giriş basıncı:	2 bar
Max. çalışma sıcaklığı:	60 °C
Max. debide yük kaybı:	0.2 bar
Yaklaşık geri yıkama süresi:	60-80 sn. max.
Yaklaşık geri yıkama su sarfiyatı:	450-600 lt/geri yıkama
Kontrol sistemi:	Elektrik Kont.



FİLTRE MODELLERİ	Giriş-Çıkış Çapları		FLANŞ ÖLÇÜLERİ ND 10 - DIN 2576						A min.	L	L1	L2	B	C	E	D	H	P	P1	AĞIRLIK (kg)		MAX. DEBİ m <sup>3</sup> /h	YÜZEY ALANI cm <sup>2</sup>
	inch	DN	d mm	T	k	d1	n	t												DOLU	BOŞ		
PTR 310608	8	200	219.1	340	295	22	8	24	900	2450	1700	500	320	893	340	10"	900	1025	1825	835	350	420	21600
PTR 310610	10	250	273.1	395	350	22	12	26	900	2450	1700	500	320	960	340	10"	1000	1025	1825	865	370	750	21600
PTR 312612	12	300	323.9	445	400	22	12	26	900	2585	1700	500	390	893	340	12"	1020	1125	1925	995	425	1000	21600
PTR 312614	14	350	355.6	505	460	22	16	28	900	2585	1700	500	390	960	340	12"	1020	1125	1925	1020	440	1250	21600
PTR 312616	16	400	406.4	565	515	26	16	32	900	2585	1700	500	390	960	340	12"	1025	1175	1975	1075	480	1500	21600

Ölçüler milimetredir.

Antel-Filternox, bu resimde yer alan ürünlerin teknik özelliklerinde, önceden haber vermeksizin değişiklik yapma hakkını saklı tutar. Bu çizimin bütün hakları ANTEL ARITMA TESİSLERİ İNŞ.SAN.ve TIC.A.Ş.ne aittir.Yazılı izn alınmadan çoğaltılamaz veya üçüncü şahıslara verilemez.