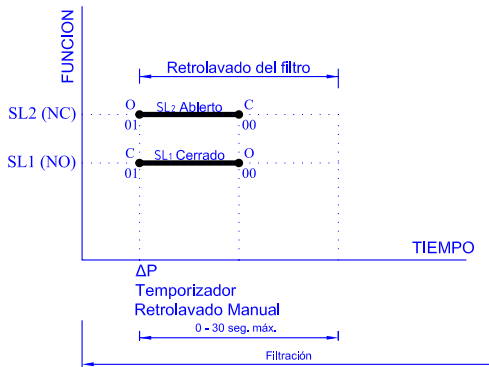
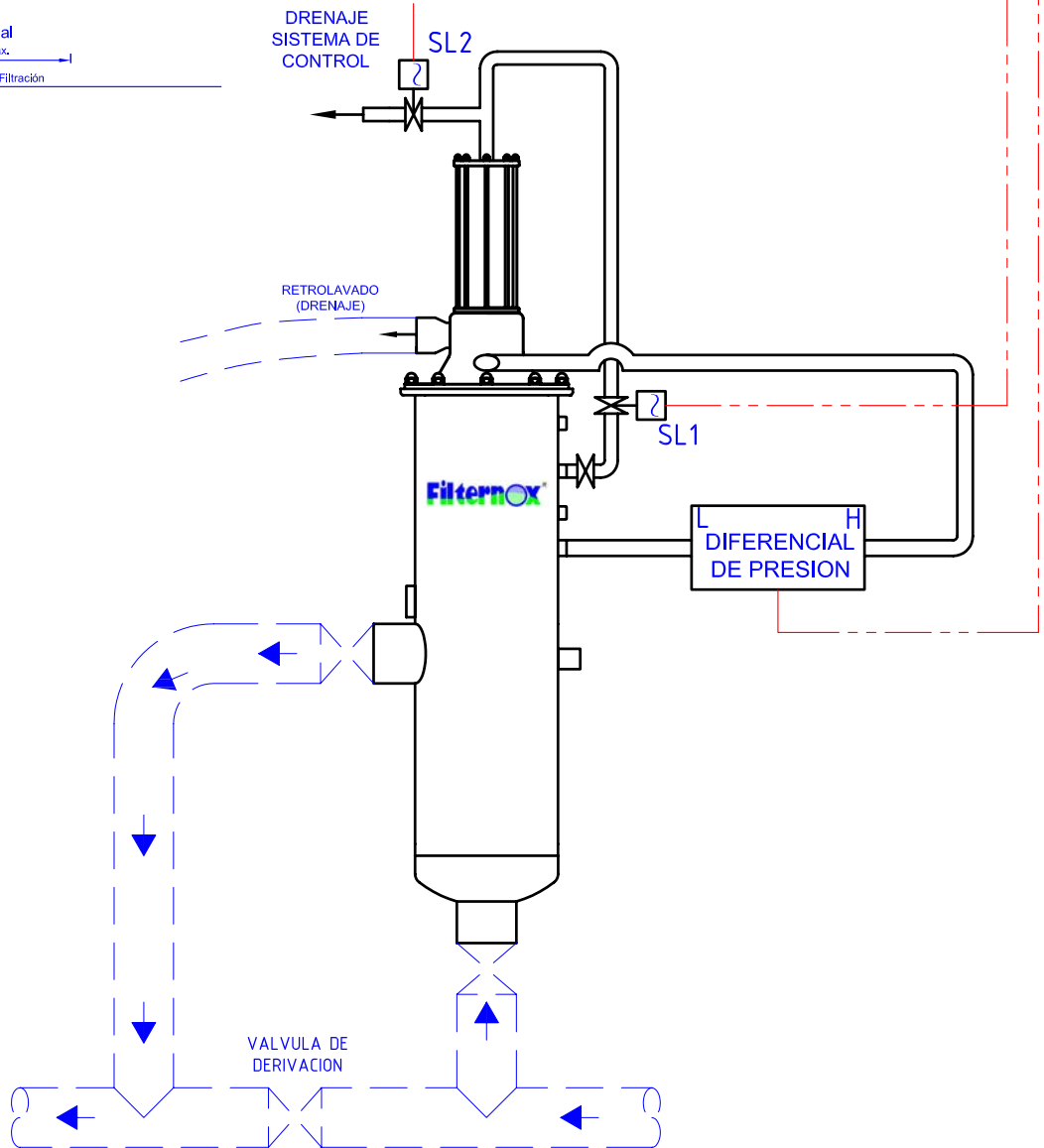


- 01 -Con electricidad
- 00 -Sin electricidad
- SL1 -Abierto normalmente, 24V D.C.  
3/8" Válvula solenoide (N.O)
- SL2 -Cerrado normalmente 24V D.C.  
3/8" Válvula solenoide (N.C)
- GY -Señal de "Retrolavado del filtro" al panel de control.



## PANEL DE CONTROL



INSTALACION TIPICA Y DIAGRAMA DE CONEXION DEL SISTEMA DE CONTROL ELECTRICO

**Filternox**<sup>®</sup>  
FILTRO DE LIMPIEZA AUTOMATICA

MODELO: SPT