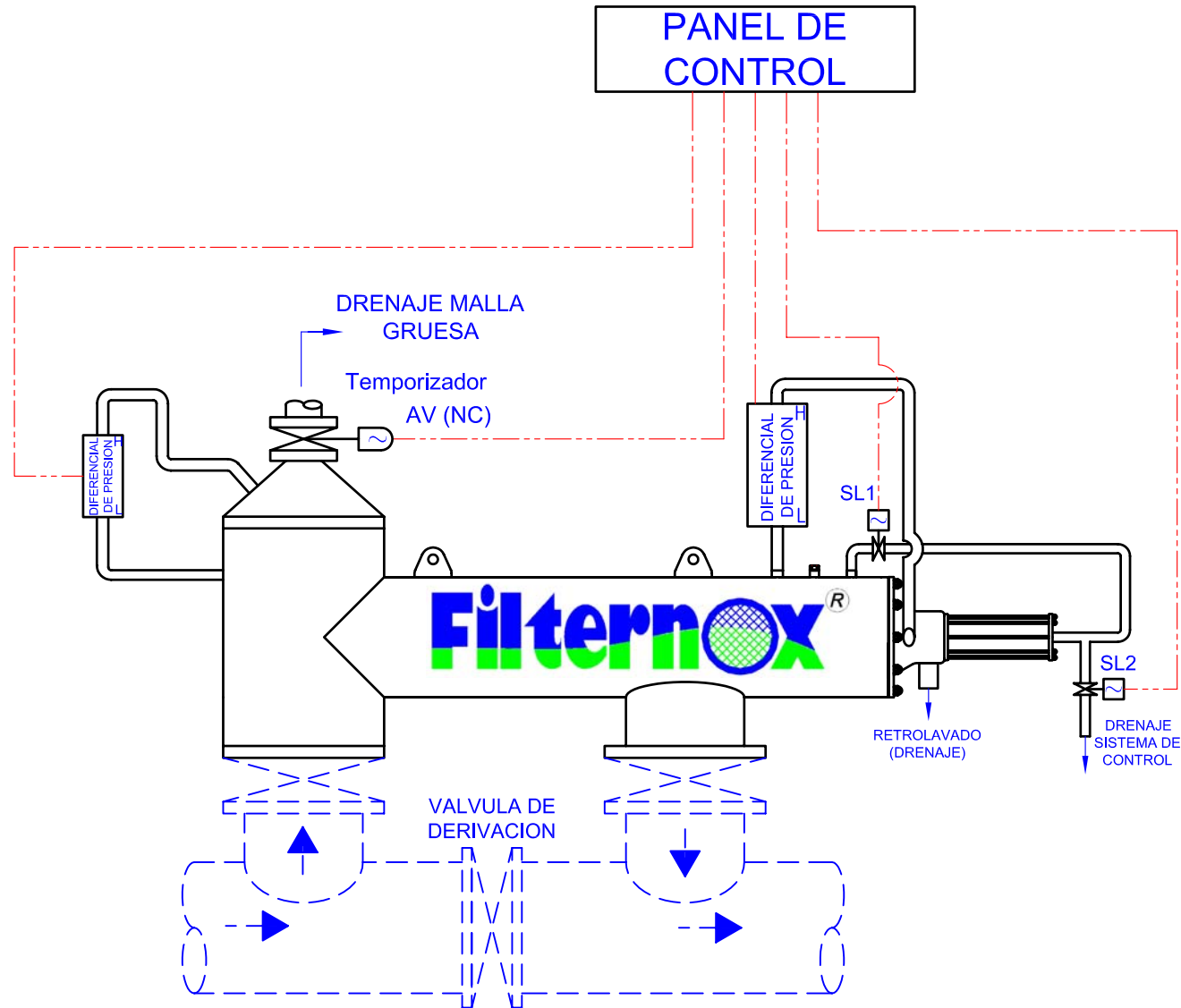


- 01 -Con electricidad
- 00 -Sin electricidad
- SL1 -Abierto normalmente. 24V D.C.
3/8" Válvula solenoide (N.O)
- SL2 -Cerrado normalmente 24V D.C.
3/8" Válvula solenoide (N.C)



INSTALACION TIPICA Y DIAGRAMA DE CONEXION DEL SISTEMA DE CONTROL ELECTRICO

Filternox[®]
FILTRO DE LIMPIEZA AUTOMATICA

MODELO: OPTIMIST