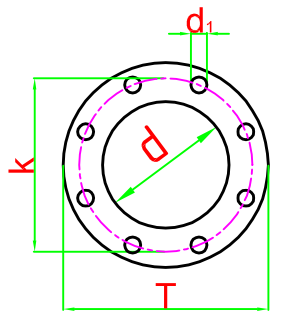


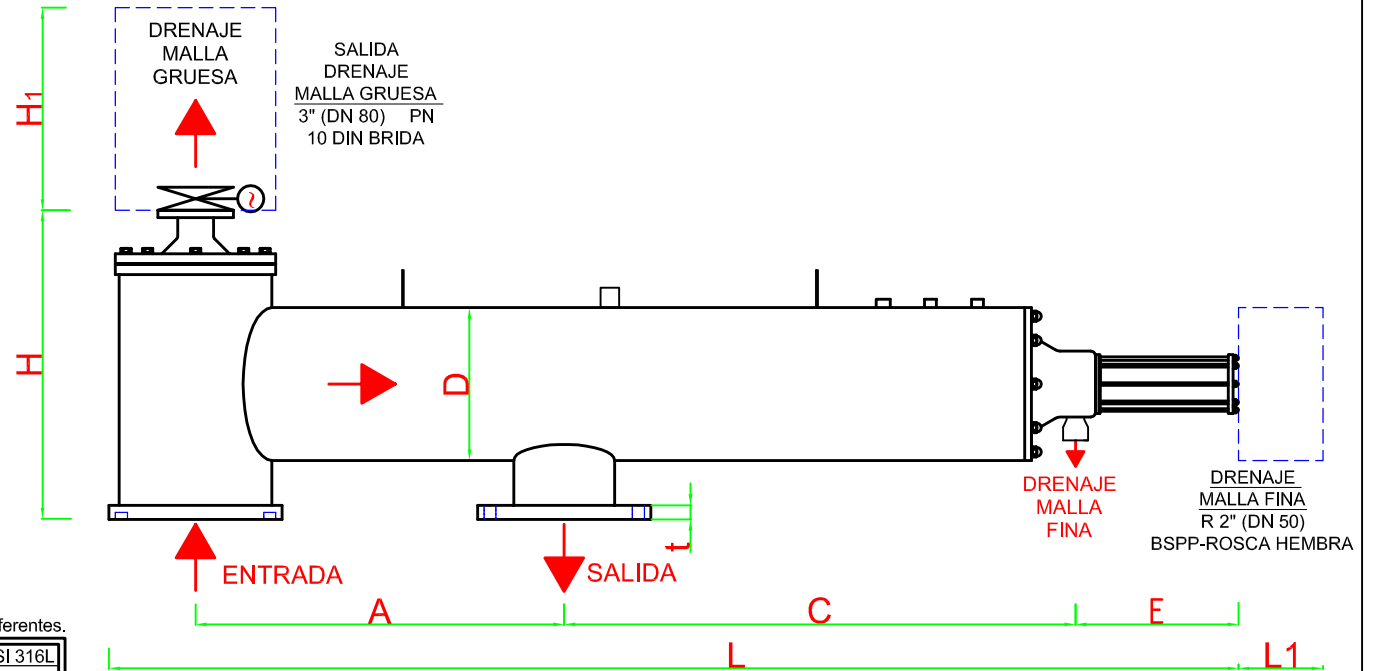
## ESPECIFICACIONES TECNICAS DE LOS MODELOS FILTERNOX OPTIMIST



n: número de orificios



Espacio libre para mantenimiento



Pueden fabricarse filtros a medida para presiones altas, altas temperaturas y materiales diferentes.

Material Cuerpo:	Opcional AISI 304L o AISI 316L
Material Malla:	AISI 316L
Presión Máxima de Trabajo:	10 bares
Presión Mínima de Entrada Requerida Durante el Retrolavado:	2 bares
Temperatura Máxima de Trabajo:	60 °C
Pérdida de Carga a Máximo Caudal:	0.2 bares
Tiempo Aproximado de Retrolavado:	20-30 seg.
Consumo de Agua Aproximado en el Retrolavado:	150-200 l/retrolavado
Salida Retrolavado Malla Gruesa:	Válvula Automática
Sistema de Control de la Malla Fina:	Eléctrico
Sistema de Control de la Malla Gruesa:	Temporizador

Filtro Modelo	Diámetros Entrada/Salida		TAMAÑOS DE BRIDA DN 10 - DIN 2576						A min.	C	D	E	H	H <sub>1</sub>	L	L <sub>1</sub>	Peso (kg)		Caudal Máximo m <sup>3</sup> /h	Superficie Filtrante cm <sup>2</sup>
	pulgadas	DN	d mm	T	k	d <sub>1</sub>	n	t									Lleno	Vacío		
KFH 112406	6	150	168.2	285	240	22	8	22	900	820	12"	340	660	865	2225	1300	360	165	180	4800
KFH 112606	6	150	168.2	285	240	22	8	22	900	1220	12"	340	660	865	2625	1700	410	180	200	7200
KFH 112608	8	200	219.1	340	295	22	8	24	900	1220	12"	340	680	865	2625	1700	420	185	320	7200
KFH 112610	10	250	273.1	395	350	22	12	26	900	1220	12"	340	705	835	2655	1700	430	190	400	7200

Dimensiones en milímetros.

Antel-Filternox se reserva el derecho de modificar cualquier información técnica contenida en este documento sin previa notificación.  
 Todos los derechos de este diseño no pertenecen a ANTEL TREATMENT SYSTEM CO.INC.NO puede ser copiado ni entregado a terceros sin permiso.