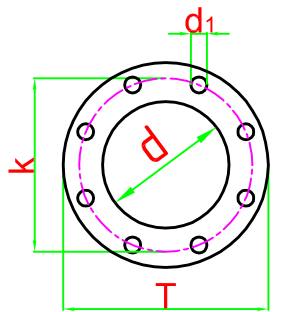


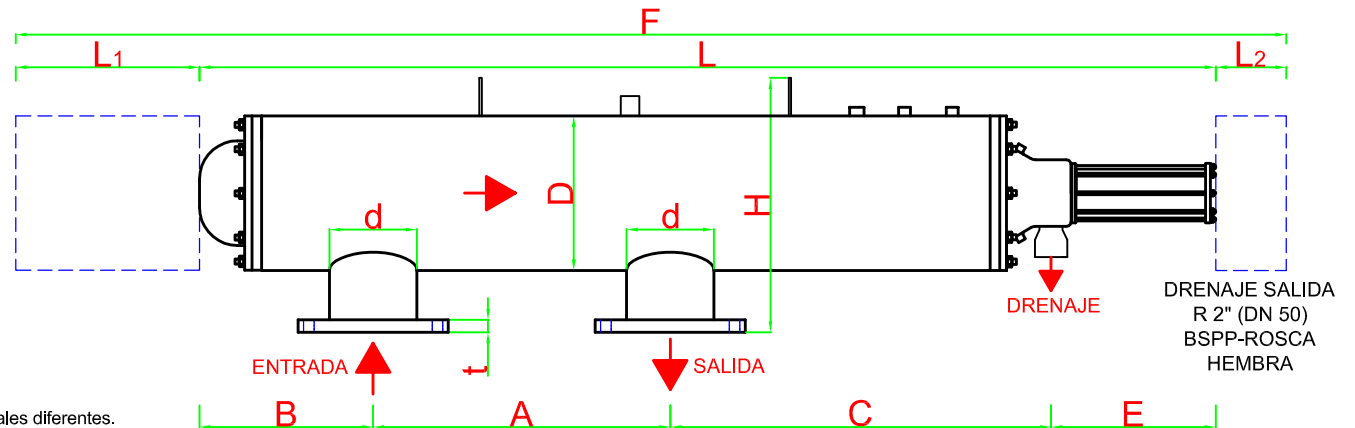
## ESPECIFICACIONES TECNICAS DE LOS MODELOS FILTERNOX PFH



n: número de orificios



Espacio libre para mantenimiento



Pueden fabricarse filtros a medida para presiones altas, altas temperaturas y materiales diferentes.

Material Cuerpo:	Opcional AISI 304L o AISI 316L
Material Malla:	AISI 316L
Presión Máxima de Trabajo:	10 bares
Presión Mínima de Entrada Requerida Durante el Retrolavado:	2 bares
Temperatura Máxima de Trabajo:	60 °C
Pérdida de Carga a Máximo Caudal:	0.2 bares
Tiempo Aproximado de Retrolavado:	20-30 seg.
Consumo de Agua Aproximado en el Retrolavado:	150-200 l/retrolavado
Sistema de Control de la Malla Fina:	Opcional Hidráulico o Eléctrico

Filtro Modelo	Diámetros Entrada/Salida		TAMAÑOS DE BRIDA DN 10 - DIN 2576						A min.	L	L1	L2	F	B	C	E	D	H	Peso (kg)		Caudal Máximo m <sup>3</sup> /h	Superficie Filtrante cm <sup>2</sup>
	pulgadas	DN	d mm	T	k	d1	n	t											Lleno	Vacío		
PFH 110404	4	100	114.3	220	180	18	8	20	900	1970	1300	500	3770	280	455	340	10"	455	175	95	100	4800
PFH 110604	4	100	114.3	220	180	18	8	20	900	2445	1700	500	4645	320	895	340	10"	455	220	110	100	7200
PFH 110406	6	150	168.2	285	240	22	8	22	900	1970	1300	500	3770	280	455	340	10"	455	190	105	120	4800
PFH 110606	6	150	168.2	285	240	22	8	22	900	2445	1700	500	4645	315	890	340	10"	455	235	120	140	7200
PFH 112406	6	150	168.2	285	240	22	8	22	900	2055	1300	500	3855	320	495	340	12"	535	275	115	180	4800
PFH 112606	6	150	168.2	285	240	22	8	22	900	2585	1700	500	4785	390	960	340	12"	530	300	135	200	7200
PFH 112608	8	200	219.1	340	295	22	8	24	900	2585	1700	500	4785	390	960	340	12"	530	310	140	320	7200
PFH 112610	10	250	273.1	395	350	22	12	26	900	2585	1700	500	4785	390	960	340	12"	535	325	150	400	7200

Dimensiones en milímetros.

Antel-Filternox se reserva el derecho de modificar cualquier información técnica contenida en este documento sin previa notificación.  
 Todos los derechos de este diseño pertenecen a ANTEL TREATMENT SYSTEM CO. INC. NO puede ser copiado ni entregado a terceros sin permiso.