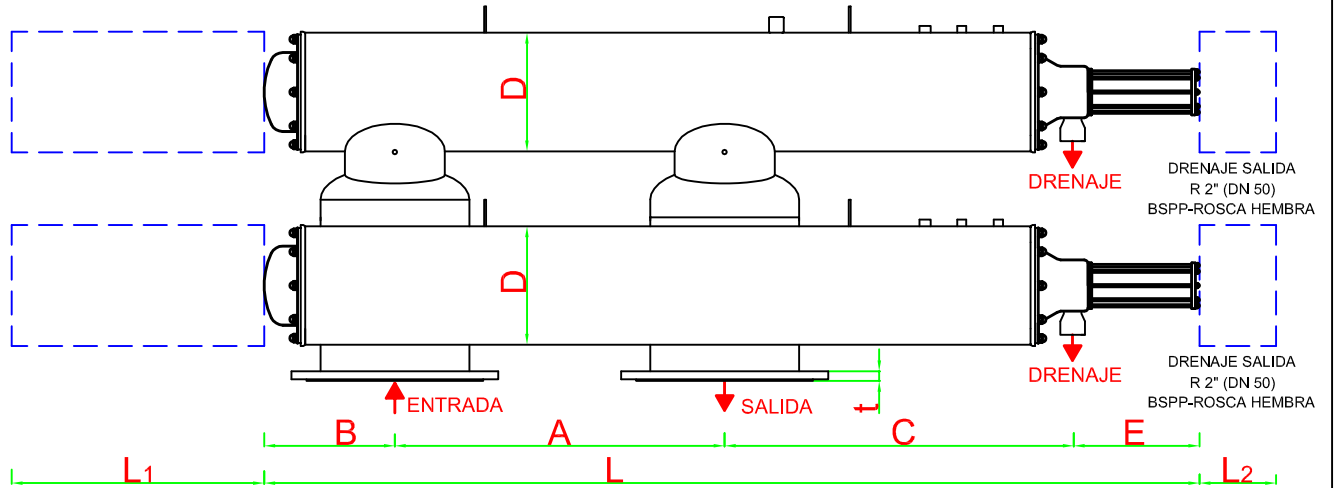
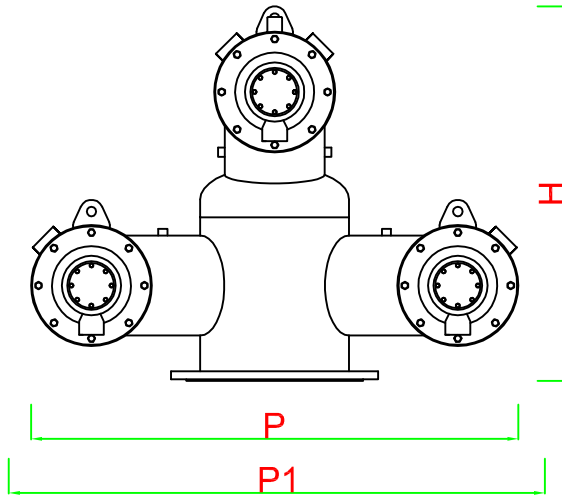
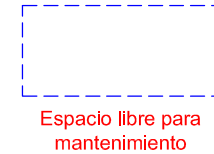
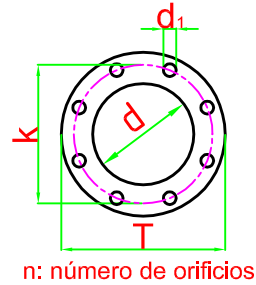


ESPECIFICACIONES TECNICAS DE LOS MODELOS FILTERNOX TRIPLET



Pueden fabricarse filtros a medida para presiones altas, altas temperaturas y materiales diferentes.

Material Cuerpo:	Opcional AISI 304L o AISI 316L
Material Malla:	AISI 316L
Presión Máxima de Trabajo:	10 bares
Presión Mínima de Entrada Requerida Durante el Retrolavado:	2 bares
Temperatura Máxima de Trabajo:	60 °C
Pérdida de Carga a Máximo Caudal:	0.2 bares
Tiempo Aproximado de Retrolavado:	60-80 seg.
Consumo de Agua Aproximado en el Retrolavado:	450-600 l/retrolavado
Sistema de Control de la Malla Fina:	Eléctrico



Filtro Modelo	Diámetros Entrada/Salida		TAMAÑOS DE BRIDA DN 10 - DIN 2576						A min.	L	L ₁	L ₂	B	C	E	D	H	P	P ₁	Peso (kg)		Caudal Máximo m ³ /h	Superficie Filtrante cm ²
	pulgadas	DN	d mm	T	k	d ₁	n	t												Lleno	Vacío		
PTR 310408	8	200	219.1	340	295	22	8	26	900	1970	1300	500	280	452	340	10"	900	1025	1825	685	305	360	14400
PTR 310608	8	200	219.1	340	295	22	8	26	900	2450	1700	500	320	893	340	10"	900	1025	1825	835	350	420	21600
PTR 310610	10	250	273.1	395	350	22	12	28	900	2585	1700	500	320	960	340	10"	1000	1025	1825	865	370	750	21600
PTR 312612	12	300	323.9	445	400	22	12	28	900	2450	1700	500	390	893	340	12"	1020	1125	1925	995	425	1000	21600
PTR 312614	14	350	355.6	505	460	22	16	30	900	2585	1700	500	390	960	340	12"	1020	1125	1925	1020	440	1250	21600
PTR 312616	16	400	406.4	565	515	24	16	32	900	2585	1700	500	390	960	340	12"	1025	1175	1975	1075	480	1500	21600

Dimensiones en milímetros.

Antel-Filternox se reserva el derecho de modificar cualquier información técnica contenida en este documento sin previa notificación.
 Todos los derechos de este diseño no pertenecen a ANTEL TREATMENT SYSTEM CO. INC. NO puede ser copiado ni entregado a terceros sin permiso.